

DESENHO 27 - ESTRUTURAS PADRONIZADAS - ESTRUTURAS CES-TR

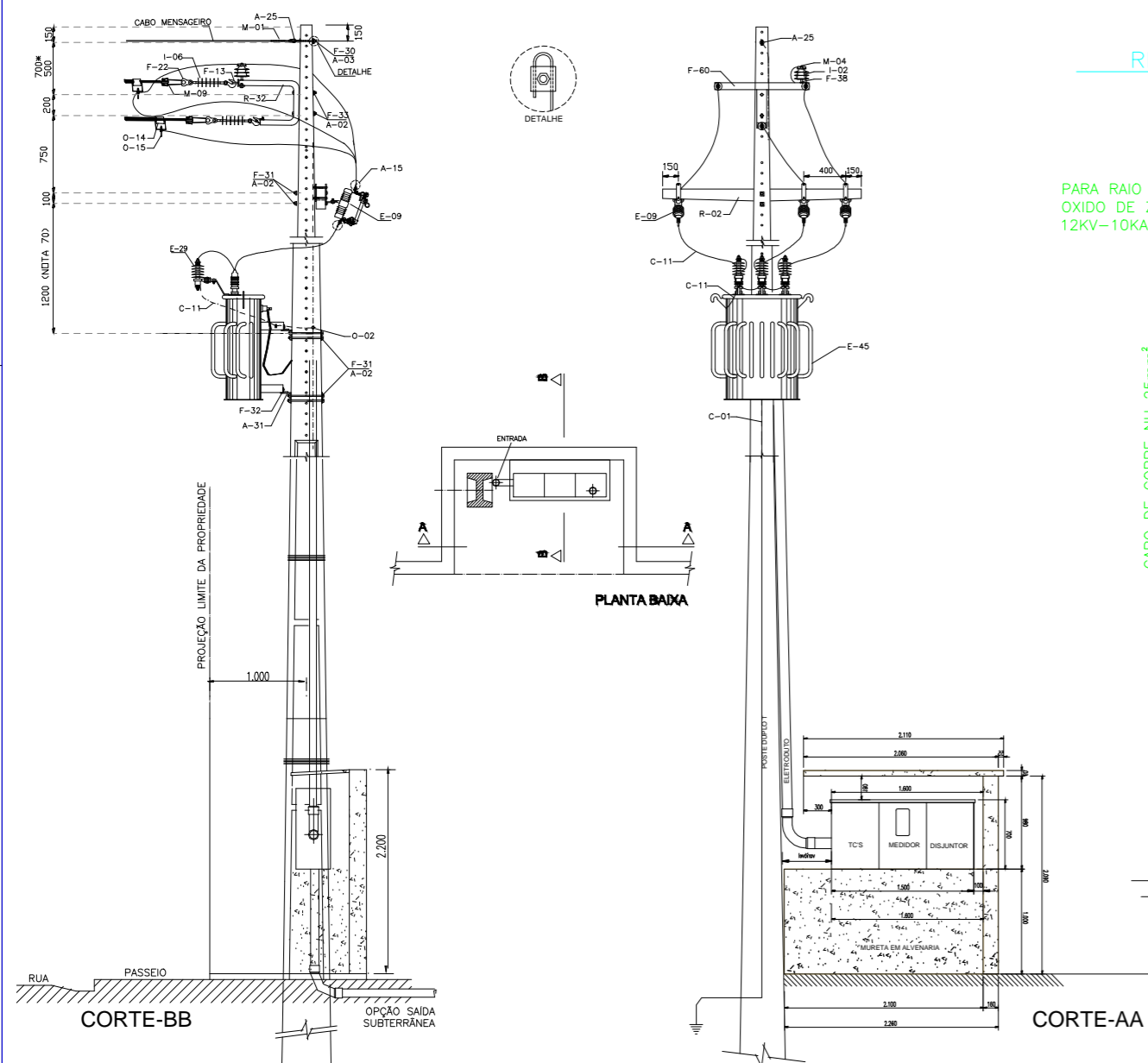
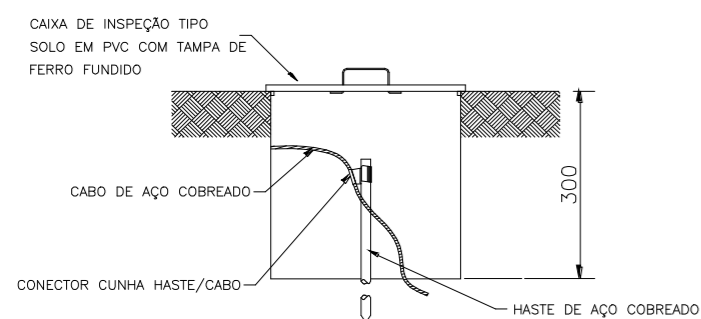
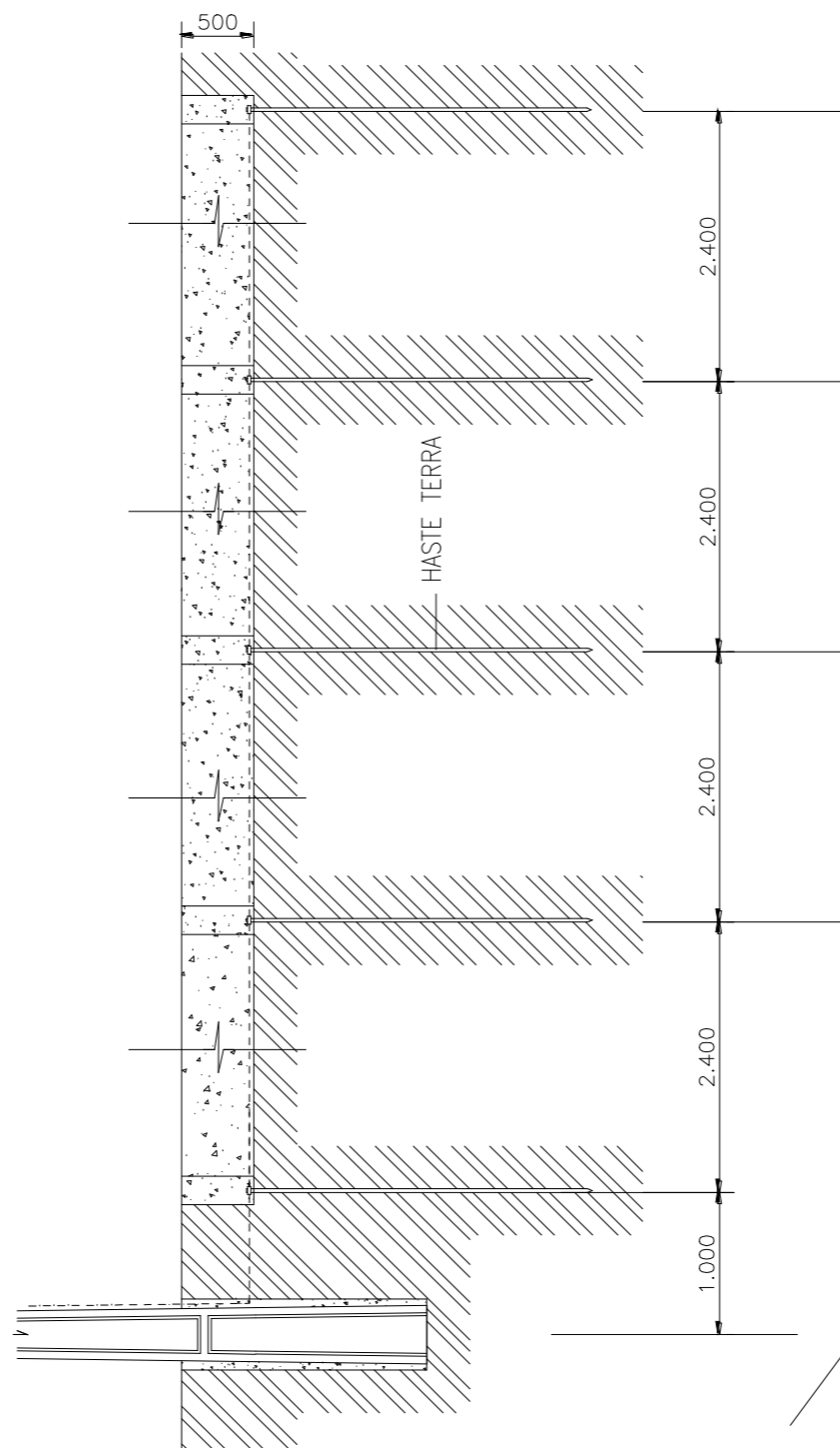
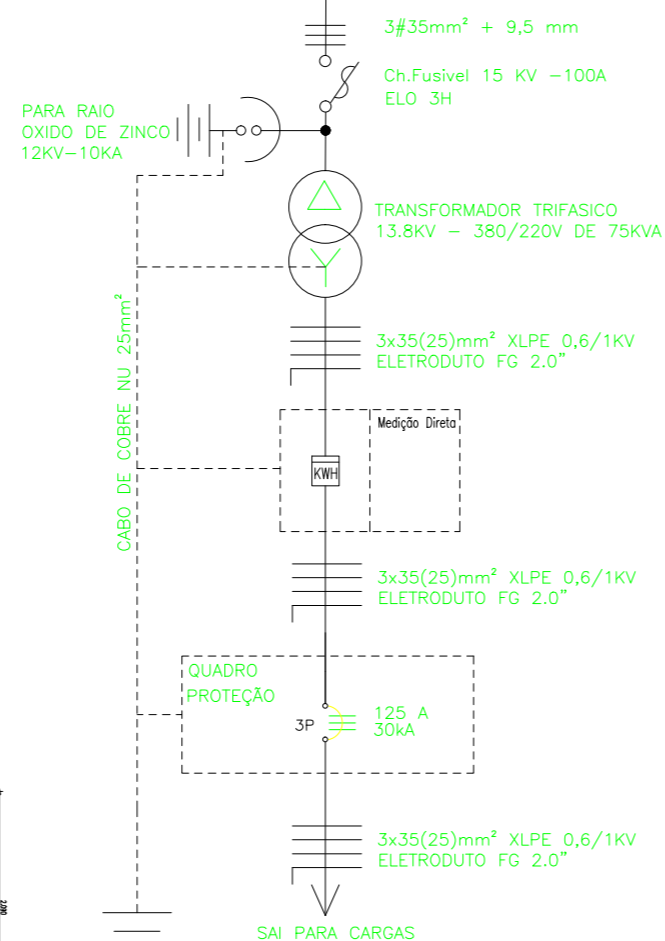
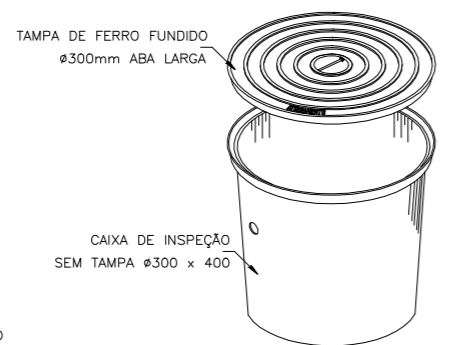


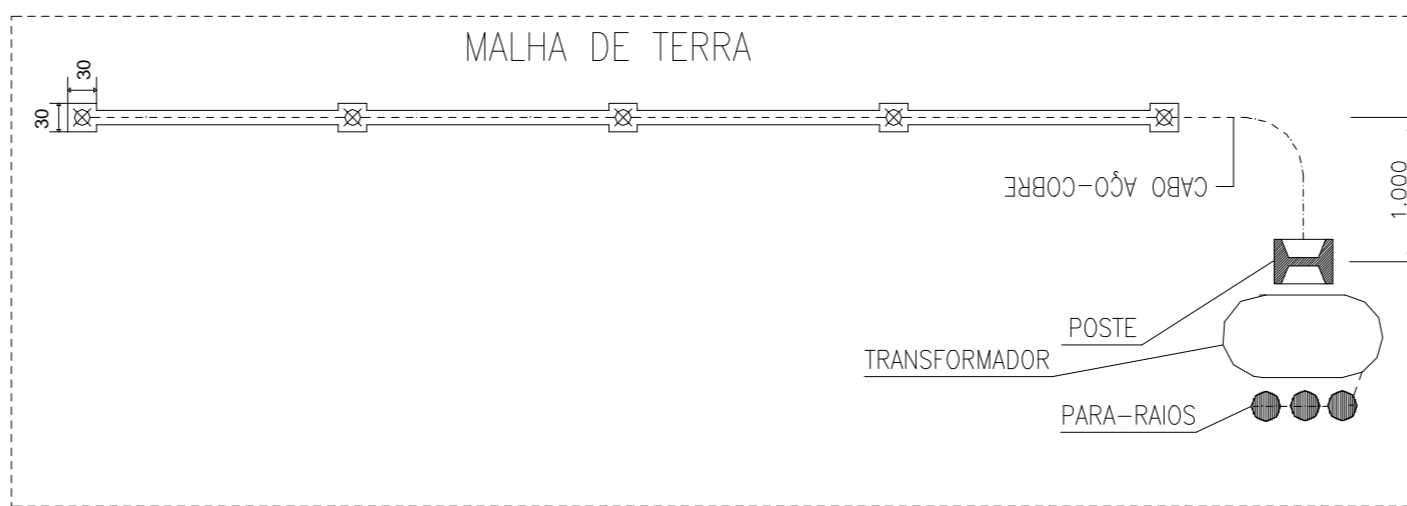
DIAGRAMA UNIFILAR REDE PROTEGIDA REDE 13.8KV - CONCESSIONÁRIA



DETALHE DE INSTALAÇÃO DE CAIXA DE INSPAÇÃO TIPO SOLO



DETALHE DA CAIXA INSPEÇÃO TIPO SOLO



Nº	Material	Un.	Quant.
1	Alça pré-formada estai (144010003)	pç	1
2	Anel de amarração elastomérico Referencia Equatorial (134120012)	pç	3
3	Arruela quadrada aço 38x3x Ø18 mm Referencia Equatorial (134830013)	pç	5
4	Arruela presilha aterramento aço ØF 18 mm Referencia Equatorial (134440001)	pç	1
5	Suporte auxiliar para braço C 65x65x9000mm Referencia Equatorial (134120005)	pç	1
6	Braço tipo C Referencia Equatorial (134120005)	pç	1
7	Conector derivação tipo cunha Referencia Equatorial (124010008)	pç	2
8	Fio de Aço Cobreado 16mm ² Referencia Equatorial (122050001)	kg	4
9	Cabo Coberto XLPE CU 16 mm ² Referencia Equatorial (122130001)	m	12
10	Cabo de Cobre Isolado XLPE 90º, EPR 90º ou HEPR 90º - Isolamento 0,6/1KV- 35 mm ²	m	45
11	Cabo de Cobre Isolado XLPE 90º, EPR 90º ou HEPR 90º - Isolamento 0,6/1KV- 25 mm ²	m	15
12	Cabo de Cobre NU - 50 mm ²	m	12
13	Chave fusível - base tipo C Referencia Equatorial (105300003)	pç	3
14	Conector estribo tipo cunha Referencia Equatorial (124030010)	pç	1
15	Grampo linha viva Referencia Equatorial (124150003)	pç	3
16	Cruzeta de concreto armado "T" 1.900 mm Referencia Equatorial (133100007)	pç	1
17	Gancho olhal galvanizado 5000 daN Referencia Equatorial (134250015)	pç	3
18	Grupo de ancoragem cunha Referencia Equatorial (134220001)	pç	3
19	Conector aterramento HS DN 16-19mm,CB 10- 25mm ² ,CU Referencia Equatorial (124140026)	pç	5
20	Haste terra cobre Ø16x2400 mm Referencia Equatorial (134600010)	pç	5
21	Isolador de pino polimérico rosca 25 mm Referencia Equatorial (123120001)	pç	3
22	Isolador de ancoragem tipo bastão polimérico Referencia Equatorial (123230001)	pç	3
23	Manilha sapatilha aço 5.000 daN Referencia Equatorial (134200006)	pç	3
24	Olhal parafuso 5.000 daN Referencia Equatorial (134250023)	pç	3
25	Parafuso cabeça quadrada aço Ø16X 100mm Referencia Equatorial (134700039)	pç	3
26	Parafuso cabeça quadrada aço Ø16X 45mm Referencia Equatorial (134700028)	pç	4
27	Pino isolador reto curto aço Referencia Equatorial (134280010)	pç	1
28	Sapatilha cabo 9,5 mm Referencia Equatorial (134210001)	pç	1
29	Pára-raio RD (Nota 75) Referencia Equatorial (104010001)	pç	3
30	Suporte instalação transformador tipo cantoneira Referencia Equatorial (134190027)	pç	2
31	Transformador trifásico - distribuição- 75 KVA Referencia Equatorial (102100012)	pç	1
32	Poste Concreto Armado DT 11m/300daN para transformadores até 75 kVA Referencia Equatorial (133000025)	pç	1
33	Caixa de Medição para transformador de 75 à 150 kVA, conforme NT.030 Referencia Equatorial ()	pç	1
34	Eletroduto conforme tabelas 3 ou 3A de Aço Galvanizado a fogo Referencia Equatorial (50(2,0")	pç	1
35	Disjuntor Caixa Moldada Weg 125A DWB 250N Termico Referencia Equatorial (125 A)	pç	1
36	Paraf. olhal galv. M-16x200 mm	pç	1
37	Paraf. cab. quad. galv. M-16x350 mm	pç	2
38	Paraf. cab. quad. galv. M-16x300 mm	pç	2
39	Paraf. cab. quad. galv. M-16x350 mm	pç	8
40	Paraf. cab. quad. galv. M-16x250 mm	pç	2
41	Elo Fusível 3H (105360005)	pç	3

Rômulo Teles
 Engenheiro Eletricista
 CREA-PI 19102104-20

PROJETO: EXTENSÃO DE REDE ELÉTRICA PRIMÁRIA EM 13,8 KV PARA INSTALAÇÃO DE UMA SUBESTAÇÃO AÉREA TRIFÁSICA DE 75 KVA

CONTEÚDO: ANTEPROJETO DE EXTENSÃO DE REDE PRIMÁRIA EM 13,8 KV PARA INSTALAÇÃO DE UMA SUBESTAÇÃO AÉREA TRIFÁSICA DE 75 KVA PARA SUPRIR DEMANDA ENERGÉTICA DE PARQUE DE EXPOSIÇÕES

OBRA: SUBESTAÇÃO PARA ATENDER PARQUE DE EXPOSIÇÃO

PRANCHA

ENGENHEIRO ELETRICISTA
 Rômulo Teles - CREA PI 19102104-20

01/01

ENDEREÇO:
 RUA MANOEL CALVACANTE - LOCALIDADE CHAPADA DO COROÁ

DATA: NOVEMBRO/2024

ESCALA: Sem escala

DES: Rômulo Teles
 (86)99530-6723